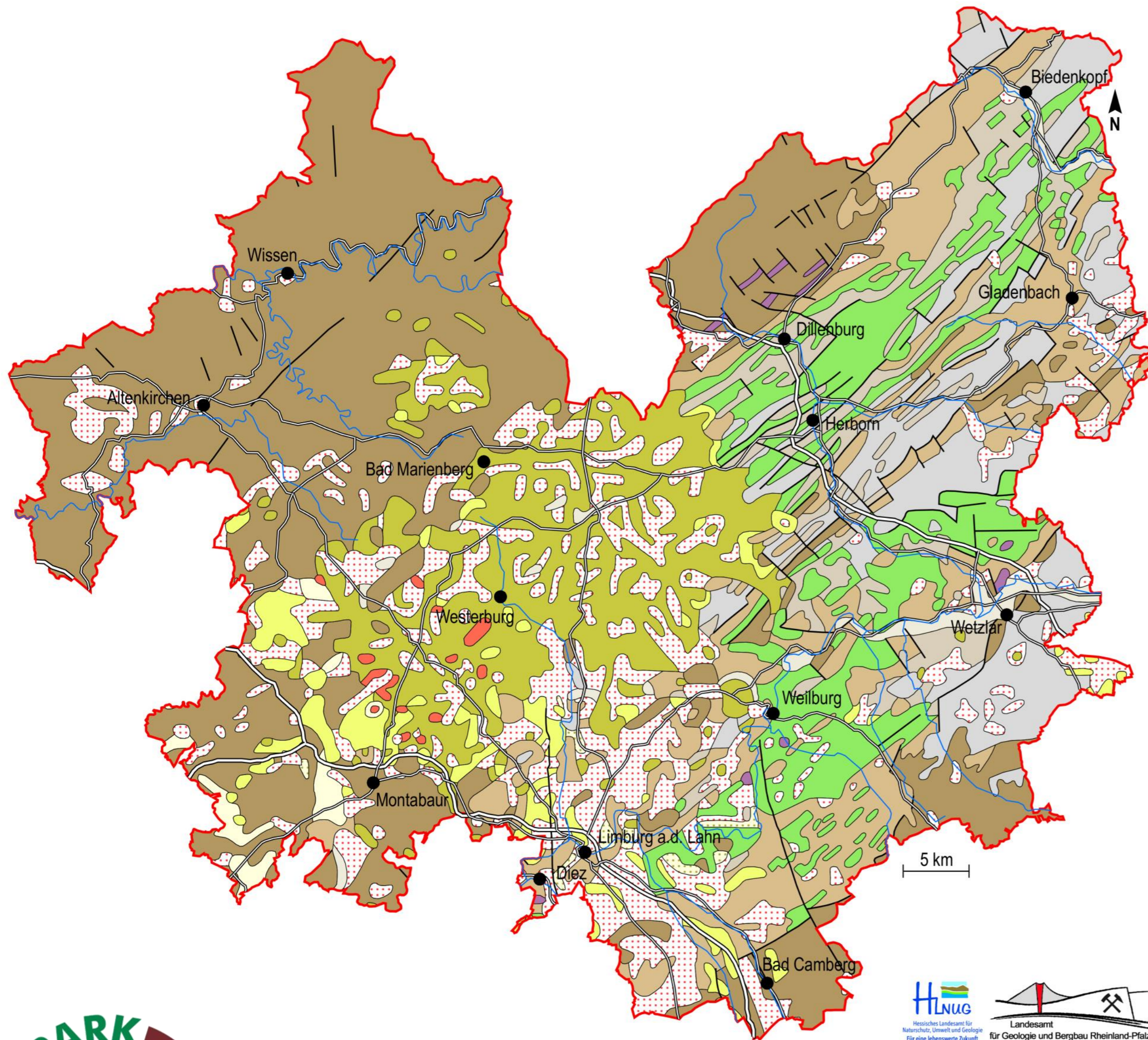


## Geologische Übersichtskarte



- Grenze Geopark
- Lehm, Sand, Kies, Holozän (Quartär)
- Lehm, Schluff, sandig teilweise mit Gesteinsbruchstücken, umgelagert, Pleistozän (Quartär)
- Phonolithische Aschenablagerungen, Laacher See Tephra, Pleistozän (Quartär)
- Kies, sandig bis Sand, kiesig, Terrassen, Pleistozän (Quartär)
- Ton, Sand, Kies, Kalkstein, z.T. Braunkohlelagen u. Quarzit, Tertiär
- Tonschiefer, Kieselschiefer, Grauwacke, Kalkstein, Konglomerat, Unterkarbon
- Tonschiefer, Sandstein, Grauwacke, Quarzit, Kalkstein, Oberdevon
- Tonschiefer, Sandstein, Quarzit, Kalkstein, Mitteldevon
- Tonschiefer, Sandstein, Quarzit, Unterdevon
- Basaltische Vulkanite, Miozän (Tertiär)
- Trachytische und phonolithische Vulkanite, Miozän (Tertiär)
- Tholiitische und alkalibasaltische Metavulkanite und -vulkaniklastite, Devon/Unterkarbon
- Trachytische und rhyolithische Metavulkanite, Devon
- Gesteinsgrenze
- Verwerfung

Datengrundlage: Geologische Übersichtskarte von Hessen 1 : 1 000 000; 1974; bearbeitet

[www.geopark-wlt.de](http://www.geopark-wlt.de)



NATIONALER  
 GEOPARK

